

**Đã được cấp  
 bản quyền**

**Chú ý: Yêu cầu tốt và cắt sợi đo bằng khuôn nhựa kèm theo để chính xác chiều dài các đoạn cắt và tốt. Đảm bảo suy hao tốt và tuổi thọ cao.**

**SC/UPC**



**SC/APC**



Khóa rãnh chữ V (màu vàng)

Nắp gạt

Vỏ ngoài đầu nối

Thân đầu nối

**Mặt khuôn cho tuốt sợi quang**

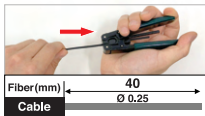


**Mặt khuôn đo đưa vào cắt sợi quang**



2. Khuôn cắt và đo sợi quang. Phần đánh dấu vuông đỏ (trên hình trên) để mở nắp gạt đuôi khi lắp ráp lại.

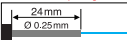
1. Chuẩn bị các thành phần nguyên liệu để lắp ráp đầu nối cáp quang.



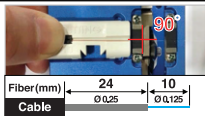
3. Dùng dụng cụ tách lớp vỏ ngoài sợi quang đường kính 3x2 chiều dài  $\geq 40$ mm.



**Sử dụng khuôn JIG đa chức năng đã được cung cấp để tuốt lớp phủ mỏng bên ngoài sợi quang và cắt sợi quang.**



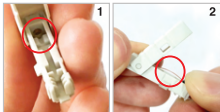
4. Đưa sợi vào lỗ trên khuôn JIG để tước lớp phủ bên ngoài sợi quang. Phần không tuốt lớp phủ dài 24mm đường kính 0.25mm. Lau sạch lại sợi quang đã tuốt bằng cồn ít nhất 3 lần.



5. Chuẩn bị dao cắt chính xác (màu xanh) đặt sợi quang vào khuôn để chúng trên phần dao cắt và cắt sợi quang. Phần cáp đã được tuốt lớp áo đường kính 0.125mm dài 10mm. (Dao cắt phải tháo khurớc ra.)

**Đã được cấp  
bản quyền**

**Chú ý: Yêu cầu tuốt và cắt sợi đo bằng khuôn nhựa kèm theo để chính xác chiều dài các đoạn cắt và tuốt. Đảm bảo suy hao tốt và tuổi thọ cao.**



6. Đưa sợi quang vào lỗ như hình 1 và đẩy sợi quang vào lỗ như hình 2. Khi đến điểm cuối của chuỗi sao cho sợi quang hơi cong lên một chút (như hình ở trên).



7. Để khóa sợi quang, dùng tay đẩy chốt khóa màu vàng tới tận cùng theo hướng mũi tên. Bước này không thể quên.



8. Kiểm tra độ cong của sợi quang sau đó đẩy nắp kẹp xuống như hình hướng dẫn khi nghe được âm thanh "click" là đã hoàn khóa.



9. Lắp vỏ đầu nối vào phần thân đầu nối. Hoàn thành lắp ráp FAOC-VF. Khi lắp vỏ phải theo chiều đúng, nếu lắp sai sẽ không đẩy vỏ vào được.

**[Hướng dẫn sử dụng lại]**

**Lắp ráp lại ≥ 10 lần**



10. Đầu lõi đã đẩy nút nắp. Chống phần nắp chống bụi xuống mặt phẳng và dùng tay đẩy nhẹ tháo rời phần vỏ. Sau đó mở chốt khóa vàng lùi lại theo hướng mũi tên như hình vẽ. Sau đó mở đuôi và lấy sợi quang ra ngoài. Nếu quên mở khóa sợi quang sẽ gãy bên trong.



11. Để mở nắp kẹp: Xác định vị trí (phần khoanh tròn đỏ) sau đó dùng dụng cụ cắt tuốt sợi quang. Đưa phần khoanh tròn hình 1 vào rãnh như hình 2. Sau đó nhấn xuống là nắp đuôi mở ra. Bắt đầu lại quy trình lắp ráp.