

[ZOFC-B1]



| Kích thước (mm) | Trọng lượng (Kg) | Thông số cổng cáp |
|-----------------|------------------|-------------------|
| 330 x 190 x 103 | 2.2 | 6 (Ø3 ~ Ø17) |
| Số khay | Dung tích chứa | IP |
| 4 | 96 fs | 68 |

[ZOFC-B2]

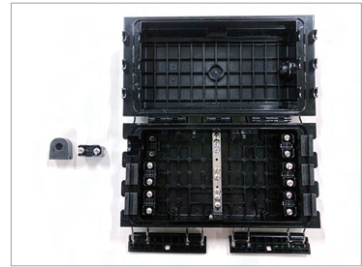


| Kích thước (mm) | Trọng lượng (Kg) | Thông số cổng cáp |
|--------------------|----------------------------------|-------------------|
| 266 x 173.4 x 90.5 | 1.3 | 4 (Ø3 ~ Ø17) |
| Số khay | Dung tích chứa (Single / Double) | IP |
| 2 | 24 fs / 48 fs | 68 |

[Chuẩn bị]



1. Chuẩn bị lắp đặt mạng xông và lắp đặt các phụ kiện bên trong. Tháo dây đai, khay nối và gioăng cao su ra khỏi mạng xông.

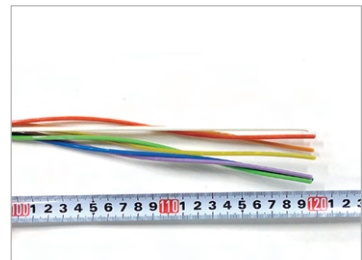


2. Tháo kẹp cáp và các nút chặn cổng ra.

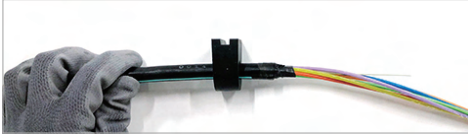
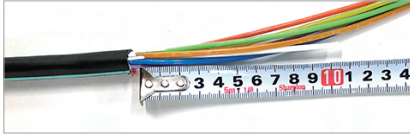


3. Kéo đứt nút đẩy trên thân nút chặn cổng để tạo tạo lỗ xỏ cáp.

[Chuẩn bị cáp]

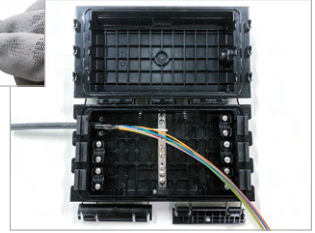
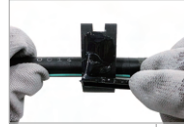


4. Chuẩn bị dây cáp. Đo sợi cáp dài khoảng 120cm và tháo lớp vỏ cáp.



5. Cắt sợi chịu lực chính với chiều dài 10mm như hình, sau đó đưa cáp vào nút chặn cổng. Quấn băng keo bảo vệ xung quanh đầu cáp.

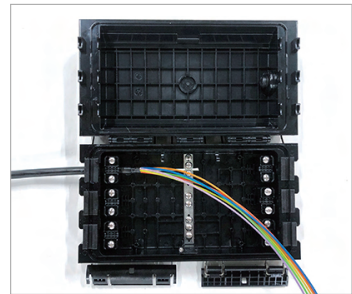
[Lắp đặt cáp]



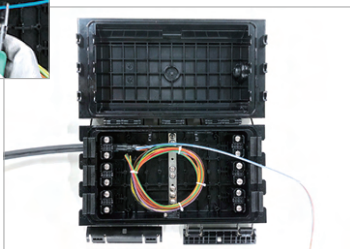
6. Tra gel chống nước vào nút chặn cổng. Lắp cáp và nút chặn cổng vào cổng cáp.



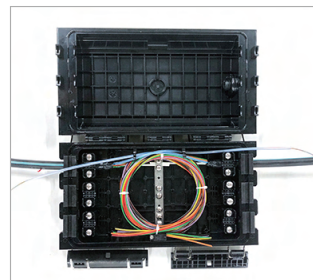
7. Đặt sợi chịu lực chính vào khe kẹp và cố định lại bằng vít như hình trên. Cắt bớt chiều dài của sợi chịu lực chính.



8. Cố định dây cáp với kẹp cáp.
Chú ý : Không lên siết quá chặt, sẽ làm hỏng cáp.

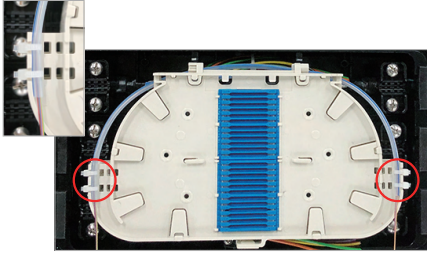


9. Phân chia cáp để nối và sắp xếp phần còn lại. Tuốt ống đệm chừa lại khoảng 10cm. Lau sạch lớp dầu bên ngoài. Gắn ống nhựa vào để bảo vệ sợi cáp.

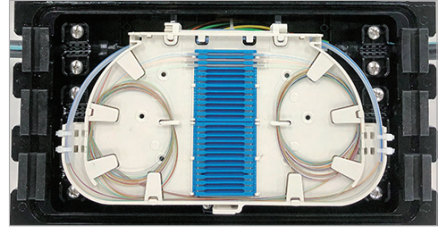


10. Làm tương tự đối với mặt bên kia.

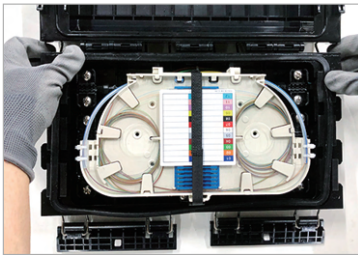
[Nối]



11. Lắp lại khay vào măng xông. Sử dụng dây rút để cố định ống đệm vào khay măng xông.



12. Phân chia sợi để nối và sắp xếp phần còn lại. Đo chiều dài sợi và cắt sợi để nối. Nối các sợi cáp và đặt ống co nhiệt vào khe như hình trên. Sắp xếp các sợi trên khay nối.



13. Đậy nắp khay vào và dùng dây dán xé cố định các khay với nhau. Gắn lại gioăng cao su. Đóng măng xông bằng cách sử dụng hệ thống kẹp.

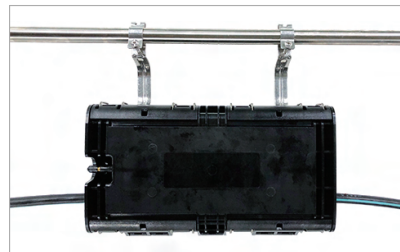
[Gắn móc treo măng xông]



14. Lắp móc treo dùng để treo.

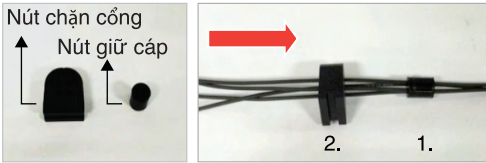


15. Cố định móc treo chắc chắn bằng tua vít.



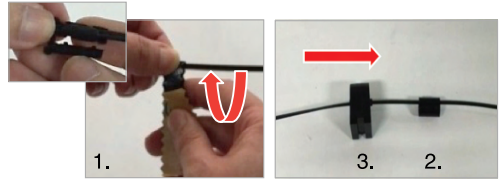
16. Hoàn thành lắp đặt măng xông quang.

[Lắp đặt cáp quang tròn]



1-A. Chuẩn bị nút chặn cổng và nút giữ cáp cho cáp 3mm. Gắn cáp tròn 3mm vào nút giữ cáp và nút chặn cổng theo trình tự như hình trên.

[Lắp đặt cáp quang dẹt]



1-B. Dùng băng keo được cấp quấn quanh cáp dẹt (3x2mm), sau đó dùng miếng kẹp cáp cố định lại. Gắn cáp vào nút giữ cáp và nút chặn cổng như hình trên.



2. Cài lại cáp và nút chặn cổng vào hộp mạng xông quang. Đặt nút chặn cổng cho cáp 3mm dưới kẹp cáp.

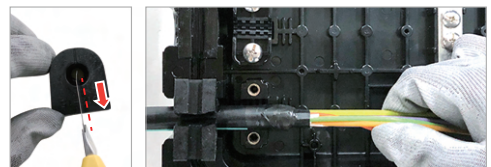


3. Cố định dây cáp với kẹp cáp.

[Lắp đặt truy cập giữa nhịp]



1. Chuẩn bị cáp:
 Đo chiều dài cáp khoảng 120cm như hình trên và tách lớp vỏ ngoài của sợi cáp sau đó cắt dây chịu lực chính. (Lưu ý không cắt các sợi cáp còn lại.)



2. Kéo đứt nút đẩy trên thân nút chặn cổng để tạo tạo lỗ xỏ cáp. Cắt nút chặn cổng cáp theo đường được đánh dấu như ở hình trên. Sau đó bôi một lớp gel chống thấm vào bên trong và bên ngoài nút chặn cổng. Lắp cáp và nút chặn cổng vào cổng cáp. Quy trình các bước tiếp theo được thực hiện tương tự như các bước đã hướng dẫn trước đó.